

## Fietsen



Fiets door de mooiste delen van Park Lingezegen. U vindt de beschrijvingen van de meeste routes op [parklingezegen.nl](http://parklingezegen.nl). Enkele routes zijn verkrijgbaar bij de VVV's of horeca-gelegenheden.

- 1 Rondje Park Lingezegen (39 km) | B5** start bij restaurant Zijdewinde <sup>37</sup>, via fietsknooppunten
- 2 Het Lingefietspad (5,7 km) | D4** fietspad langs fietsknooppunten 98, 9, 8 en 3
- 3 De Limes in het Betuwe land (40 km) | A2** langs het Romeins-Bataafse verleden van de Betuwe, start bij de Grote kerk in Elst
- 4 Rond de Linge: fruit en historie (41,5 km) | B5** mooie landschappen en lekkere streekproducten, start bij restaurant Zijdewinde <sup>37</sup>
- 5 Naar de oorsprong van de Linge (42 km) | B5** route langs dijken, kolken en de Linge, start bij station Nijmegen-Lent
- 6 Fietsroute langs pels van wederopbouw (18 km) | C4** fietsroute langs de mooiste wederopbouwboerderijen, start o.a. bij restaurant Het Wapen van Bommel, <sup>19</sup>
- 7 Exodus Patrouille Panelenroute (13,5 km) | C3** route die herinnert aan WOII, start bij fietsknooppunt <sup>29</sup>, meer exodusroutes op [parklingezegen.nl](http://parklingezegen.nl)

U kunt uw elektrische fiets opladen bij De Buitenplaats <sup>40</sup>, Linge Hotel Elst (Dorpsstraat 23b, Elst) en Landerij De Park <sup>19</sup>.

U kunt Lingezegen-fietsen huren. Reserveer deze altijd telefonisch via Van Dam Tweewielers, tel. 0481-371194. Het RijnWaalpad (rood-wit op de kaart) verbindt Arnhem en Nijmegen met elkaar. Er lopen ook fietsknooppunten door Park Lingezegen. Stel zelf een route samen op [lekkerfietsen.nl](http://lekkerfietsen.nl). Alle fietsroutes zijn te rijden per scootmobiel, handbike en aangepaste fiets.

## Wandelen



In het park zijn meerdere wandelroutes uitgezet. Beschrijvingen vindt u op [parklingezegen.nl](http://parklingezegen.nl), bij VVV's of horeca.

De NS-wandeling, vier ommetjes en elf andere routes zijn door Wandelnet gemarkeerd en vindt u op [lingezegentevoet.nl](http://lingezegentevoet.nl)

- 8 NS-wandeling Park Lingezegen / Romeinsep (7,5, 9 of 16 km) | B2** van station Elst naar Arnhem Centraal, via Park Lingezegen en uiterwaardenpark Meinerswijk
- 9 Ommetje De Park (3,5 km) | A7** ommetje door gelijknamig deelgebied, start bij Landerij De Park <sup>19</sup>, De Park 12, Elst, zie ook de folder 'Ommetje de Park'
- 10 Ommetje Doornik de Pas (6 of 7,5 km) | C5** ommetje door/rond Landgoed Doornik, optionele struinroute, start bij restaurant Zijdewinde <sup>37</sup>, zie ook de folder 'Ommetje Doornik de Pas'
- 11 Klompenpad: Zeegsep (6 km) | B4 en B5** door boomgaarden en over historische paden, gemarkeerd met oranje klomp, start bij Landwinkel de Woerd <sup>39</sup> en Ovatonde (P), klompenpaden.nl
- 12 Wandelen rond de golfbaan** een rondwandeling rond Golfbaan Landgoed Welderen <sup>20</sup>, blijf op de paden, bescherm uw hoofd als u 'fore' hoort roepen
- 13 Archeologische route 'Het kralensnoer' | B5** start- en eindpunt bij Landerij de Park, De Park 12, Elst, [parklingezegen.nl/archeoroute-het-kralensnoer](http://parklingezegen.nl/archeoroute-het-kralensnoer), 7 km
- 14 Archeologische route 'Pas op! Bommetje...' | B5** start- en eindpunt bij Landerij de Park, De Park 12, Elst, [parklingezegen.nl/archeoroute-pas-op-bommetje](http://parklingezegen.nl/archeoroute-pas-op-bommetje), 7 km
- 15 Archeologische route 'Van kapel tot kasteel' | B5** startpunt bij restaurant Zijdewinde <sup>37</sup>, [parklingezegen.nl/archeoroute-van-kapel-tot-kasteel](http://parklingezegen.nl/archeoroute-van-kapel-tot-kasteel), 11 km.

## Sporten & spelen



- 16 Romeins Lint / Circuit (5 km) | A7** wandelen, hardlopen en skeeleren, er zijn routes gemarkeerd: 5 km (Lingezegenloop), en 3 of 1 km (Parklopen)
- 17 Speelbos Schuytgraaf | A7** wandelen en spelen, start zuidrand van Schuytgraaf
- 18 Sprokkelbos Lent | B5** speelbos, Vossenspelstraat 16, Lent, [speelboslent.nl](http://speelboslent.nl)
- 19 Landerij De Park | A7** centrum voor natuurbeleving met o.a. kinderboerderij, horeca, waterspeelplaats Raddraaier en 5 ha speelnatuur, De Park 12, Elst, [landerijdepark.nl](http://landerijdepark.nl), tel. 0481- 356932
- 20 Golfbaan Landgoed Welderen | A7** Grote Molenstraat 173, Elst, [welderen.nl](http://welderen.nl), tel. 0481-376591
- 21 Van Amerongen Training en Buitensport | B7** survivalrun en obstacle run (ook ladies only), persoonlijke training en coaching, kajakkon, activiteiten voor groepen, Kerkstraat 5, Elst, [training-buitensport.nl](http://training-buitensport.nl), tel. 026-4462783
- 22 De Paardenmaat en Theetuin Epona | C7** lessen en clinics, theetuin open van half april tot begin oktober (zelfbediening), Rijkswaardse Plassen 21, Arnhem, [depaardenmaat.com](http://depaardenmaat.com), tel. 026-3230055
- 23 Manege en vakantieboerderij De Hoeven | A2** manege, lessen, ponykamp, Hollanderbroeksestraat 28, Elst, [dehoeven.com](http://dehoeven.com), tel. 0481-371553

### Paarden en honden

Op [ruiterenenmennen.nl](http://ruiterenenmennen.nl) vindt u ruiterroutes. Kijk ook op [parklingezegen.nl/paarden](http://parklingezegen.nl/paarden). Een pensioenstal en dierenarts vindt u bij Stoeterij Buitenzorg (Ressensestraat 7, Bommel, tel. 06-27014363, [info@hooimyt.com](mailto:info@hooimyt.com)).

Met honden kunt u terecht op het hondenspeelveld <sup>24</sup>. Er zijn loslooproutes in Park Lingezegen. Daarbuiten: honden aan de lijn. Kijk op [parklingezegen.nl/honden](http://parklingezegen.nl/honden).

## Natuur & rust



- 25 Vierdaagsebos | B3** bos aangelegd ter gelegenheid van de 100e Vierdaagse in 2016
  - 26 Natuurzone A15 | B4** natuurterrein met riet, grasland en bos, wandel- en fietspaden, ingang vanaf De Plak
  - 27 Landgoed Doornik | B5** landgoed met natuurkruiskers, bos, lanen en een openlucht-klaslokaal, [landgoeddoornik.nl](http://landgoeddoornik.nl), doorniknatuurkruiskers.nl
  - 28 Theehuis natuurtuin Lingezegen | B5** koffie, thee en prachtige planten in het 'Kasje van Doornik', Vossenspelstraat t.h.v. nr 40, Bommel, tel. 06-11250979
  - 29 Bemmelse Zeeg | B4** ecologische stapsteen en natuurvriendelijke oever, hierlangs loopt het Zeegsep <sup>11</sup>
  - 30 De Poel | B3** speelplek met poel, Kattenlegerstraat 19, Bommel
  - 31 Park Bredelaar | C3** openbaar park met o.a. historische tuinderij voor vergeten groenten, rondleiding op afspraak, Breedlersestraat 7a, Elst, [parkbredelaar.nl](http://parkbredelaar.nl), tel. 06-55121389
  - 32 Het Spiegelbos / Vitensbos | B5** bos met amfibieënpool, Doornik 1, Bommel
  - 33 De Rietzanger | B3** natuurterrein van 3 hectare met uitkijkpunt, ingang vanaf de Kattenlegerstraat en het RijnWaalpad
  - 34 Vogelkijkscherf | C2** toegang via paden vanaf de Kampsestraat, Rijkswaardsestraat en Patrouillepad Zuid
  - 35 Oeverzwaluwwand | B2** bewonder hier in de zomer ongeveer 120 oeverzwaluwpaares.
- Voedselbos | A7 en A2**  
U vindt voedselbossen op Landgoed Doornik <sup>27</sup> en in het noorden van Park Lingezegen: Cidergaard (A), EcoVredegaard (B), De Parkse Gaard (C), Santackergaard (D) en Het Appelland (E). Er loopt een onverharde wandelroute (De Groene Loper) langs de voedselbossen, zie [tinyurl.com/wandelen-de-groene-loper](http://tinyurl.com/wandelen-de-groene-loper)


## Eten & drinken



- 19 Landerij De Park | A7** centrum voor natuurbeleving met ook horeca, De Park 12, Elst, [landerijdepark.nl](http://landerijdepark.nl), tel. 0481- 356932
- 20 Restaurant Landgoed Welderen | A7** Grote Molenstraat 173, Elst, tel. 0481-376591, [welderen.nl](http://welderen.nl)
- 28 Theehuis Natuurtuin Lingezegen | B5** koffie, thee en prachtige planten in het 'Kasje van Doornik', Vossenspelstraat t.h.v. nr 40, Bommel, tel. 06-11250979
- 36 Restaurant de Klomp | B7** Rijksweg Noord 129, Elst, [restaurantdeklomp.nl](http://restaurantdeklomp.nl), tel. 026-3810620
- 37 Restaurant Zijdewinde | B5** Waaldijk 28, Bommel, [zijdewinde.nl](http://zijdewinde.nl), tel. 024-3222661
- 38 Sprok | C5** Waaldijk 9, Bommel, [sprok.nl](http://sprok.nl), tel. 024-3243703
- 39 Landwinkel en fruitbedrijf de Woerd | B4** appelplokdagen, excursies en camperplaatsen, Woerdstraat 4, Ressen, [dewoerd.nl](http://dewoerd.nl), tel. 0481-464027
- 40 Lunchcafé de Buitenplaats | A7** lunch, workshops, vergaderen, Marasingel 19, Arnhem, [siza.nl/de-buitenplaats](http://siza.nl/de-buitenplaats), 088-3780139
- 41 De Boerderij, Intratuin | B3** Nieuwe Aamssestraat 94, Elst, [intratuin.nl](http://intratuin.nl)/Elst tel. 0481-371700
- 42 Fruitomaat en boerderijwinkel Fruitben | B2** Kerkstraat 1, Elst, [fruitben.nl](http://fruitben.nl), tel. 0481-377595
- 43 De Woerd Eten & Drinken | B7** Rijkswaardsestraat 4, Elst, [www.dewoerdetenendringen.nl](http://www.dewoerdetenendringen.nl), tel. 026-3820620
- 44 Streekwinkel de Lingegaerd | A2** Grote Molenstraat 116, Elst, [streekwinkelde Lingegaerd@gmail.com](mailto:streekwinkelde Lingegaerd@gmail.com)
- 45 Café Restaurant Stroom | B5** van ontbijt tot diner in een oud waterpompstation, Vossenspelstraat 16, Nijmegen, [stroomlent.nl](http://stroomlent.nl), tel. 024-7820533

## Water



- 46 Rijkswaardse Plassen | B7**  
In het recreatiegebied de Rijkswaardse Plassen kunt u zwemmen, luieren, vissen, duiken, fietsen en wandelen. Er is een strandbad met lig- en speelweiden, toiletten en douches, speeltoestellen, een duikvlot, een kiosk en eetcafé. De Rijkswaardse Plassen zijn in de winter toegankelijk tussen zonsopgang en zonsondergang en in de zomer van 6.00 tot 22.00 uur. Daarnaast is er bij de Rijkswaardse Plassen een buitensportbedrijf met o.a. kanoverhuur, een hindernisbaan en retro-trimbaan (nabij <sup>21</sup>) en een Toro (een interactief speelveld) en Outdoor Fitness Zone (nabij <sup>43</sup>). Rijkswaardsestraat 1b, Arnhem, uiterwaarde.nl, tel. 026-3830258.
-  Voor toegang met een rolstoel moet de beheerder de smalle doorgang openmaken, neem contact op met dhr. Van Wely, 026-3830258, [h.wely@uiterwaarde.nl](mailto:h.wely@uiterwaarde.nl)

### Kanovaren

Wie wil kanovaren op de Rijkswaardse Plassen kan kano's huren bij Van Amerongen Training en Buitensport <sup>21</sup>, 026-4462783. U kunt ook een tocht maken op de Linge. Langs de Linge zijn diverse op- en afstapplaatsen. Huren kan bij Kanoverhuur Lingevaart (Koffiemolen 1, Doornenburg, [lingevaart.nl](http://lingevaart.nl), tel. 06-44989070) of Kanoverhuur Oost (kanoverhuuroost.nl, tel. 0573-740004).

### Vissen

Op de aangegeven locaties mag u vissen als u in het bezit bent van een Viskas. Deze is verkrijgbaar via [vispas.nl](http://vispas.nl). Op sommige locaties moet u ook lid zijn van een hengelsportfederatie/-vereniging. Kijk op [visplanner.nl](http://visplanner.nl)

## Overnachten



Op de kaart vindt u de overnachtingsmogelijkheden in en direct om het park. Naast deze mogelijkheden zijn er in de dorpskernen natuurlijk ook plekken waar u kunt overnachten. Kijk ook eens op [blijfselapen.nl](http://blijfselapen.nl).

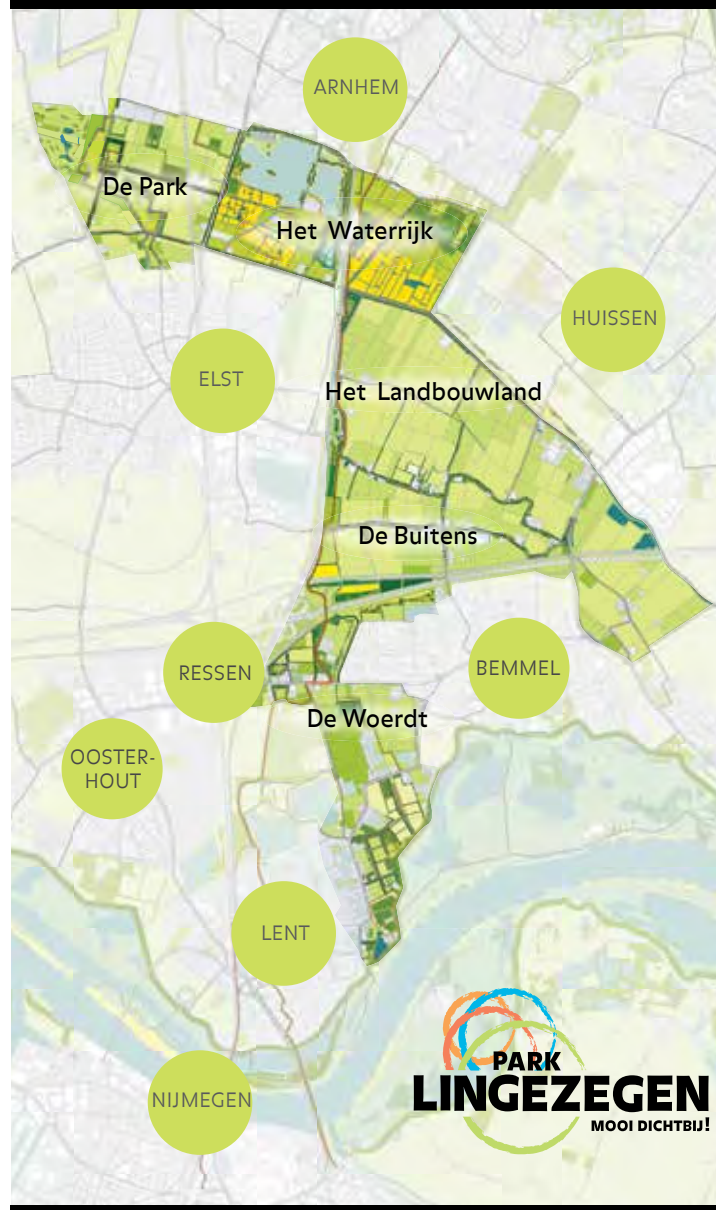
- 47 Cozy Bed & Breakfast | A3** Smidsstraat 5-A, Elst, [cozy.nl](http://cozy.nl), tel. 06-48380281
- 48 Bed & Breakfast 't Lingeveld | A2** ook slapen in een hooiberg, Grote Molenstraat 108, Elst, [www.familiehuishetlingeveld.nl](http://www.familiehuishetlingeveld.nl), tel. 0481-721020
- 49 Gastenverblijf Doornikshof | C5** Waaldijk 24, Bommel, [doornikshof.nl](http://doornikshof.nl), tel. 024-3221095, 06-15778828
- 50 Bed & Breakfast Waaldijk | C4** De Pas 17, Bommel, [w.v.meerkerk@betuwe.net](mailto:w.v.meerkerk@betuwe.net), tel. 0481-463001
- 51 De Grote Bredelaar | C3** kamperen bij de boer, Breedlersestraat 7, Elst, [degrotebredelaar.nl](http://degrotebredelaar.nl), tel. 06-30058899

## Bezienswaardigheden



- 53 De Vleugel | B2** oorlogsmonument, nabij Irish Guardsbrug, Elst
- 54 Kapel van Onze Lieve Vrouw van de Bloeiende Betuwe en Luisterkei De Heuvel | C3** ter nagedachtenis aan de WOII, tegenover de Heuvelsestraat 14, Bommel
- 55 Tempel- en Kerkmuseum Elst | A2** gotische kerk, bezienswaardig zijn de fundamenten van Romeinse tempels uit de 1e eeuw na Chr., St. Maartenstraat 32b, Elst, [pg-elst.nl](http://pg-elst.nl), tel. 06-20902721
- 56 Kunstwerk 'De stoel' | C2** symboliseert de ontmoeting tussen glastuinbouw en park, op het kruispunt van de Hydrangea en Azalealaan, Bommel
- 57 Kunstwerk 'Moerashoeders' | B2** houten beelden waken over het moeras, Kampsestraat, Elst
- 58 Elst De Brug (Berg Idylle) | B2** voor natuurbeleving en bezinning, met urnenwand, kruising Sillestraat en De Broekkakkers
- 59 Water Idylle | C2** plek om tot rust te komen, toegang via paden vanaf de Kampsestraat, Rijkswaardsestraat en Patrouillepad Zuid
- 60 Kasteelterrein Ressen (Bos Idylle) | B4** parkje met bos, voetpaden en een fietspad, Locatie: Tussen de A325, Sillestraat en de Broekkakkers
- 61 Sherman tank | C3** Stalen uitsnede van een Sherman tank ter herinnering aan WOII.
- 62 Lentse Aarde | B5** biologische moestuin in de natuur van landgoed Doornik. Ruik, kijk en ver wonder je, of maak een praatje. [www.delentseearde.nl](http://www.delentseearde.nl)
- 63 Herdenkingsboom | B4** ent van een 100-jarige boom uit het Openluchtmuseum, onderdeel van een bos ter compensatie van boomkap in het museum

## Park Lingezegen



## Informatiepunten

[www.parklingezegen.nl](http://www.parklingezegen.nl)  
Op [parklingezegen.nl](http://parklingezegen.nl) vindt u alle informatie over het park. U kunt er terecht voor het laatste nieuws, erop-uit-tips en kinderactiviteiten.

**Projectbureau Park Lingezegen**  
De Park 10, Elst  
088-0109333  
[info@parklingezegen.nl](mailto:info@parklingezegen.nl)

**Visit Arnhem en Nijmegen**  
Dit zijn dé plekken voor toeristische informatie over de regio. Kijk op de website voor contactpunten, openingstijden en aanbod.

[www.visitarnhem.nl](http://www.visitarnhem.nl)  
[www.visitnijmegen.nl](http://www.visitnijmegen.nl)

Meer informatie over de rolstoeltoegankelijkheid van voorzieningen vindt u op [parklingezegen.nl/er-op-uit/](http://parklingezegen.nl/er-op-uit/) in de categorie 'Toegankelijk'

Meer informatie over de bereikbaarheid van en parkeren in Park Lingezegen vindt u op [parklingezegen.nl/bereikbaarheid](http://parklingezegen.nl/bereikbaarheid)

**Colofon**  
Park Lingezegen, april 2020  
Vormgeving, tekst en productiebegeleiding:  
Communicatiebureau de Lynx, Wageningen  
Productie kaart: Het Lab - ontwerp + advies, Arnhem  
Drukwerk: DPN - Rikken Print, Nijmegen

## Recreatiekaart



## Welkom!

In Park Lingezegen is altijd wat te doen! Een rondje skeeleren, een ommetje wandelen, zwemmen of kanoën, een flink eind fietsen, lekker vissen, bessen plukken, een rondje golven of een mooie buitenrit maken, om maar eens wat activiteiten te noemen. En dan nog al die evenementen die er plaatsvinden: wedstrijden, festivals, excursies, tochten, workshops, lezingen en markten.

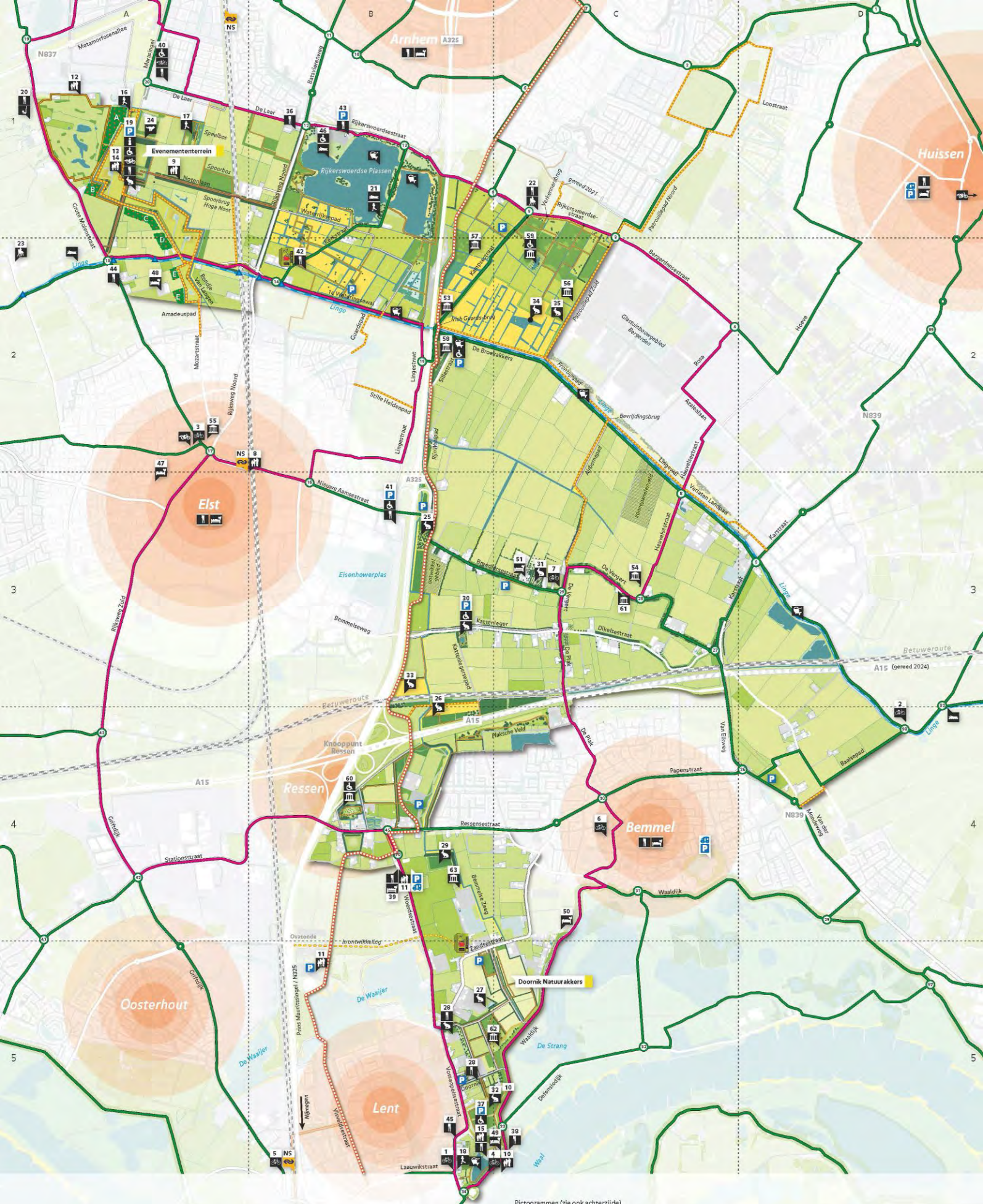
En als uw activiteit er niet tussen staat, organiseer dan gewoon zelf iets. Park Lingezegen staat altijd open voor leuke activiteiten voor de omwonenden van het landschapspark.

Dus kom van de bank af, neem deze kaart erbij, en ga lekker naar buiten! Park Lingezegen wacht op u, dus waar wacht u nog op?

**Op de hoogte blijven?**  
Volg ons via Facebook, Twitter, Instagram of YouTube, of ontvang de nieuwsbrief via [parklingezegen.nl/nieuwsbrief](http://parklingezegen.nl/nieuwsbrief).







- fietsknooppuntennetwerk
- fietsroute Rondje Park Lingezegen
- RijnWaalpad
- kanovaarroute, obstakel
- wandel- en/of fietspad
- wandelpad

- voedselbos
- akkerland
- bos / bomen
- rietland

- Pictogrammen (zie ook achterzijde)
- fietsen
  - wandelen
  - sporten en spelen
  - golf
  - manege
  - natuur en rust
  - eten en drinken
  - oplaadpunt e-bike
  - hondenspeelveld
  - water
  - vissen
  - overnachten
  - bezienwaardigheden
  - informatiepunten
  - NS-station
  - toegankelijk voor rolstoelgebruikers/  
invalidentoilet aanwezig
  - parkeerplaats  
(voor campers)

